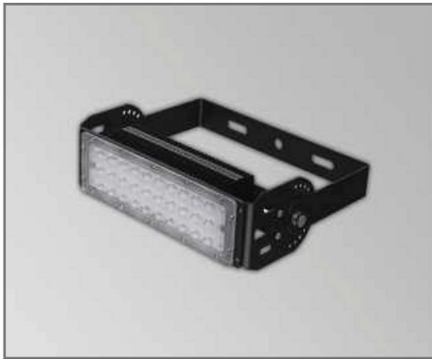



TOWER ONE

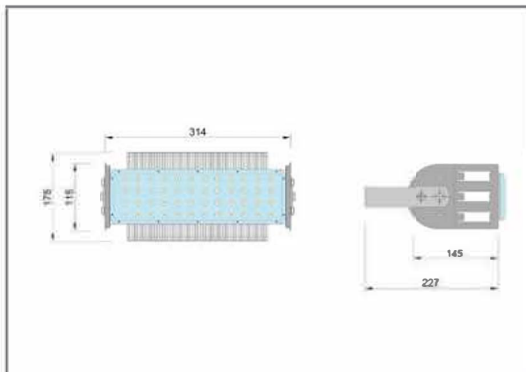
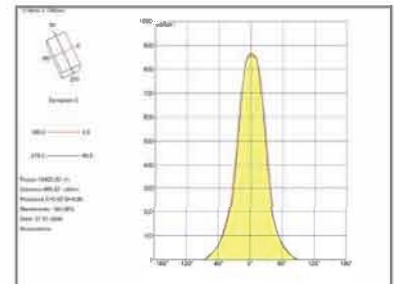
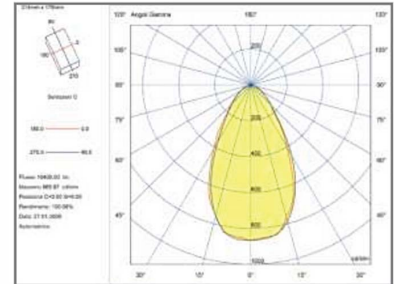
Modello: B08 100W




Modello	:	
Potenza	[W]:	100,00
Lm/W Chip	:	160
Lumen nominali	[lm]:	16.000
Lm/W effettivi	:	152
Lumen effettivi	[lm]:	15.200
Fattore di potenza	:	>0,95
Temperatura colore	:	WW: 3000°K
Alimentazione	[V]:	AC 230 V
Frequenza	[Hz]:	50÷60 Hz
IRC	:	>80
Angolo	:	60° - 90° - 120°
Dimensioni	[mm]:	314x176x227
Foro/attacco	[mm]:	
Peso netto	[kg]:	4.248
Peso lordo	[kg]:	
Packaging	:	1pcs/carton

La nuova serie TOWER ONE si distingue per un'ampia gamma che va dai 100W ai 600W con un'efficienza superiore ai 160 lumen/Watt e CRI > 80. Il proiettore è caratterizzato da un design modulare che ne consente una semplice installazione. L'angolo di apertura del fascio luminoso: 60° - 90° - 120°. Questo proiettore LED da esterno, con IP66, è la soluzione ideale per tutte le soluzioni professionali.



 L'apparecchio è classificato EXEMPT GROUP secondo la norma IEC/EN 62471 sulla sicurezza fotobiologica.



TECHNO MANAGEMENT


 Questo dispositivo è munito di lampade a LED integrate.

A++



Le lampade di questo dispositivo non sono sostituibili.

kWh/1000h

874/2012 

REVISIONE 01/2019