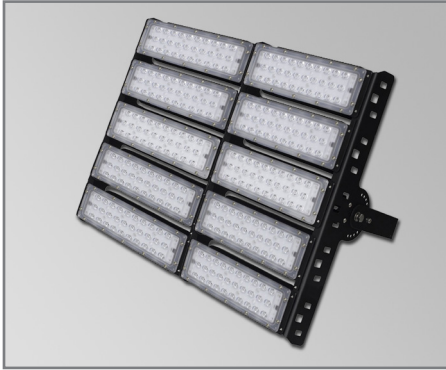

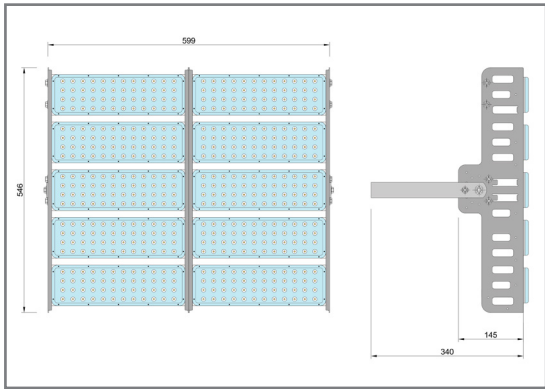
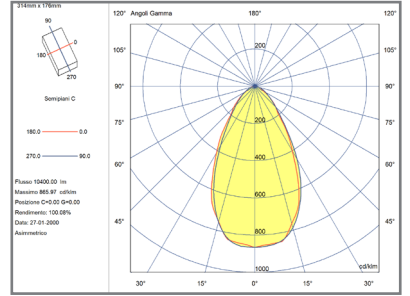


619'410'



Modello :
 Potenza [W]: 600,00
 Lm/W Chip : 110
 Lumen nominali [lm]: 66.000
 Lm/W effettivi : 104
 Lumen effettivi [lm]: 62.400
 Fattore di potenza : >0,95
 Temperatura colore : WW: 3000°K
 Alimentazione [V]: AC 230 V
 Frequenza [Hz]: 50+60 Hz
 IRC : >80
 Angolo : 60° - 90° - 120°
 Dimensioni [mm]: 599x528x566
 Foro/attacco [mm]:
 Peso netto [kg]: 20.06
 Peso lordo [kg]:
 Packaging : 1pcs/carton



 L'apparecchio è classificato EXEMPT GROUP secondo la norma IEC/EN 62471 sulla sicurezza fotobiologica.



DNM


Max 8mm
Max 30mm
DA (+)
DA (-)

Atto scasso di montaggio: verificare la corretta posizione di allineamento dell'attacco di montaggio. In caso di errore di allineamento, non forzare il cavo e verificare la corretta posizione del componente.




ON/OFF


Selezionare sempre il comando prima di ogni lavoro.




Usare sempre i guanti di protezione.



Il prodotto non deve essere toccato immediatamente dopo l'uso.



Usare un pannello di protezione per evitare lesioni o danni.



Non toccare solo e fine lavoro.

* L'apparecchio è adatto al montaggio su superfici normalmente incombustibili.
 * L'apparecchio in classe II deve essere installato in modo che la parte metallica, esposta non siano in contatto elettrico con parti dell'installazione elettrica collegata ad un conduttore di protezione.
 * L'apparecchio è stato progettato e viene costruito nel rispetto delle normative in vigore; è necessario che l'installazione sia eseguita seguendo scrupolosamente le istruzioni.

